

社協だより

社会福祉法人 長泉町社会福祉協議会

長泉町下土狩 967-2 福祉会館内

電話：988-3920 FAX：986-3794

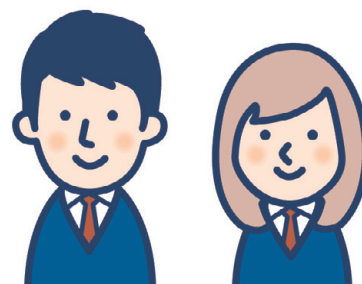
<http://www.nagaizumi-shakyo.jp>



11月4日(水)
傾聴ボランティア
「ふらっと」による
傾聴講話



11月6日・13日(金)
レクリエーション
ボランティアによる
レクリエーション
研修会



地域福祉活動で培った経験をボランティアから、未来を担う若者につなげています

知徳高等学校から「新型コロナウイルス感染症の影響で施設実習ができない福祉学科1年生を対象に、傾聴やレクリエーションの研修をしてほしい」と社会福祉協議会に相談があり、町内で活動しているボランティア活動者による講話・研修会を行いました。地域のボランティア活動で学んだことを含め、生徒に伝えてほしいとボランティア活動者に協力依頼をしたところ「今までの活動経験がお役に立てるのであれば」と快諾、協力していただきました。

傾聴講話では「傾聴」の大切さと体験談を、レクリエーション研修会では、レクリエーションを楽しみながら、高齢者や障がい者とのコミュニケーションで大切にしていることなどを生徒に伝えました。

地域福祉の充実へ ～第1回長泉町社会福祉法人・施設連絡会～

長泉町社会福祉協議会の呼びかけで、社会福祉法人聖家族の園、社会福祉法人静香会、社会福祉法人蒼樹会、社会福祉法人聖心会、社会福祉法人道心、社会福祉法人れんげ会、社会福祉法人三信福祉協会の8法人間で連携強化に向けたネットワークを設置しました。

今後は、福祉・介護人材の確保や定着に向けた啓発活動、職員のスキルアップのための合同研修を行うとともに、災害時には相互に連携を図ることで地域福祉の充実を目指していきます。



社会福祉法人聖家族の園



社会福祉法人長泉町社会福祉協議会



社会福祉法人三信福祉協会



社会福祉法人静香会



社会福祉法人れんげ会



社会福祉法人聖心会



社会福祉法人蒼樹会



社会福祉法人道心

手話単語を覚えよう ⑧5 「障害者週間」

ろう者とコミュニケーションしませんか？

協力：身体障害者福祉会「ろうあ部」

障害者週間は、12月3日から12月9日までの1週間です。障害者基本法では、「国民の間に広く基本原則に関する関心と理解を深めるとともに、障害者が社会、経済、文化その他あらゆる分野の活動に参加することを促進するため、障害者週間を設ける。」とされています。この期間には、啓発活動等さまざまな行事が行われます。

①障害

胸の前で親指側を
付け合わせた両手の
こぶしを棒を折る
ように手を返しなが
ら左右に離します



②者

親指と小指を
立てた両手を
左右に半回転
させながら
引き離します



③週間

右手は数字の
「7」を表現し
左手は左側から
右側へ持って
いきます



♡♡♡♡♡ やさしい心ありがとう ♡♡♡♡♡

○物品寄付（清拭布、使用済切手、野菜他）

遠藤妙子、小笠原マサエ、佐々木耕治、田口洋子、富樫友子、原分スマイルクラブ、山口定子 その他匿名9名（敬称略）

○寄付金・寄贈品 今井啓（敬称略）

ご厚志に深く感謝申し上げます。（令和2年10月1日～令和2年10月31日）



社会福祉協議会は、民間の福祉団体として誰もが住みやすい福祉のまちづくりをすすめています。

長泉町民児協だより

支えあう 住みよい社会 地域から

よりのそい

「長泉町民生委員・児童委員協議会広報」

No.18

民児協(長泉町民生委員・児童委員協議会)は、長泉町の民生委員・児童委員、主任児童委員の組織です。

民生委員・児童委員、主任児童委員は、厚生労働大臣からその役割を委嘱されています。

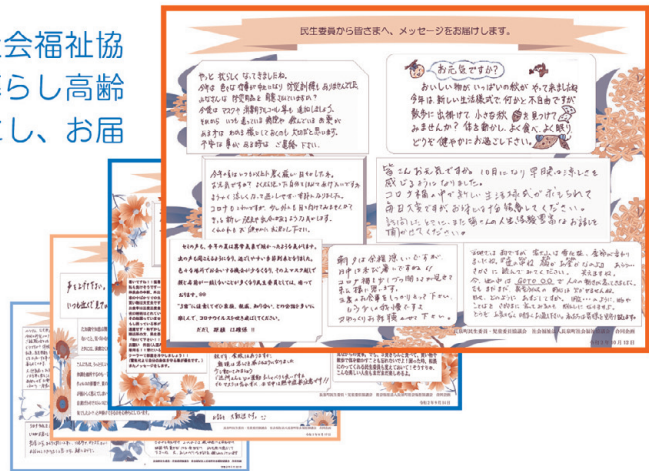
コロナ禍の中でも、皆様の気持ちによりそう民生委員

— 感染防止で声掛けはできなくても、形を変えて見守り続けています —

新型コロナウイルス感染予防の観点から、長泉町では様々な活動が3月から軒並み延期、中止となりました。民児協でも顔の見える訪問活動は自粛。とはいえ、このつながりを途切れさせることは何としても避けたいと考えました。

そこで、7月から民児協と社協(長泉町社会福祉協議会)の共同企画で、民生委員からひとり暮らし高齢者への思いを伝えるメッセージを寄せ書きにし、お届けする活動を始めました。

ひとり暮らし高齢者を対象に、民生委員がお伝えしたいことを文章にし、毎月1回、社協にてとりまとめ、季節の花をあしらった台紙に寄せ書きにして、各民生委員が訪問し、郵便受けに入れるなどの方法でお届けしています。



事務局には、『コロナ禍でどこにも行けず、息子にも会えなかったが、メッセージをもらって元気が出た』、『誰とも話さなかったが、毎月メッセージを届けてくれるので楽しみ』、『部屋に飾ってある』という感想などをいただいています。



顔の見える訪問活動ができなくても、見守る方法はまだまだあると思わせてくれる活動になっています。当たり前にも思ってたやってきた活動ができないときだからこそ、普段は思いつかなかった対応について考えるいい機会になっています。また、困ったこと、思ったことを気兼ねせず、仲間の民生委員や関係部署に問いかけると、いい答えが見えてくるという経験にもなりました。

コロナ禍の中とはいえ、お困りのことがありましたら、いつでもお側に駆けつけ問題解決できるよう一緒に考え、関係部署と協力して対応いたしますので、ご近所の民生委員にお気軽に声をかけてくださるようお願いします。

どんなときでも あなたによりそう 民生委員

☎このマークの申込・問い合わせは 長泉町社会福祉協議会 ☎988-3920 (代表番号)

☎ 義援金を募集しています

●令和2年7月豪雨災害で被災した方のために義援金を受け付けています。(山形県、長野県、岐阜県、島根県、福岡県、佐賀県、熊本県、大分県、鹿児島県)

- 受付窓口…長泉町社会福祉協議会(長泉町福祉会館内)
- 受付時間…平日8:15~17:15 ただし、募金箱は月曜日の夜間を除き21:00までご利用いただけます。
- 今回の募集は義援金のみです。救済物資・物品は受付できません。
- 長泉町社会福祉協議会で受付した義援金は、とりまとめ後、各府県共同募金会に送金します。
※なお、お振込みをご希望の場合は、義援金により受け入れ口座が異なりますので、赤い羽根共同募金ホームページ(<http://www.akaihane.or.jp>)をご確認ください。

多くの皆さまから温かいお気持ちをお寄せいただきありがとうございます。福祉会館窓口を設置した募金箱にお寄せいただいた10月1日~10月31日の義援金の受付・送金状況をご報告いたします。

受付・送金額 867円 (今年度合計6,588円)

お預かりした義援金につきましては、11月2日に中央共同募金会に送金いたしました。ご協力ありがとうございました。

フードドライブにご協力ください

フードドライブとは、家庭等に眠っている食品を集めてフードバンクに寄付する食品寄付運動の事です。寄付していただいた食品は、行政や社会福祉協議会、支援団体を通じて食べるものがなくて困っている方々にお渡しします。

- 募集期間：1月4日(月)~1月31日(日) 8:15~17:15
- 希望商品：賞味期限が3月以降で、未開封かつ、パッケージが破損していない以下の食品。穀類(米、麺、小麦粉)、保存食品(缶詰、瓶詰)、インスタント食品、調味料、ふりかけ、のり等常温で保存がきくもの、ベビーフード、ミルク、飲料(ジュース、お茶、コーヒー等)
- ※缶詰や非常食など調理の手間がいらぬ食品が不足気味です。
- ※アルコール飲料や栄養剤などは受け付けできません。
- 収集場所：福祉会館3階
長泉町社会福祉協議会事務局
- 実施主体：NPO法人フードバンクふじのくに
- 問合せ：長泉町社会福祉協議会 055-988-3920


☎ 傾聴(お話相手)サロン 『ふらっとサロン』ご案内



- とき：12月18日(金) 13:30~15:00
- ところ：長泉町福祉会館
- 参加費：無料
- お話し相手：傾聴ボランティアふらっと会員 (秘密は厳守いたします)
- 申し込み：不要。気軽にお立ち寄りください。
- 問合せ：長泉町社会福祉協議会(担当：八木)

『長泉スポーツクラブ』

月1回、障がい者スポーツ教室を開催しています。詳細は松永さんまでご連絡ください。

- とき：第一土曜日 9:00~11:00
 - ところ：長泉町立南小学校
 - 問合せ：☎090-3928-6569 
 - ✉tomonori036566@gmail.com
- スポーツ参加者、ボランティアスタッフを募集しています。Facebook「長泉スポーツクラブ」に活動を紹介しています。

中止のお知らせ

男の料理教室「そば打ち」、長泉町仏教会托鉢については、今年度は新型コロナウイルス感染症拡大予防の観点から開催を中止いたします。

年末年始休業日のお知らせ

- 社会福祉協議会・いずみの郷：12月29日(火)~1月3日(日)
- 福祉会館(浴室・大広間、貸館)：12月28日(月)~1月4日(月)

社会福祉協議会では次の相談に応じておりますのでご利用ください。月曜日~金曜日 8:15~17:00

- 緊急小口資金貸付制度
- 住居確保給付金
- ボランティア相談
- ☎055-988-3920(代表)
- 福祉総合相談
- 生活困窮相談 (自立相談支援事業・家計相談支援事業)
- 酒害相談
- 9:00~16:00
- ☎055-987-7680

長泉町下土狩967-2 福祉会館内 電話:988-3920 FAX:986-3794 <http://www.nagaizumi-shakyo.jp> ✉bureau@nagaizumi-shakyo.jp